

URBAN EXCAVATOR KINGLEV

RX-303 RX-403

超低騒音

排ガス対策型

オートアイドル

ゆうゆうアーム



Ai
AutoIdle

Kubota
美しい日本をつくろう。

クボタが目指したものの、
環境と人にやさしく、
時代を先取りした創造性。

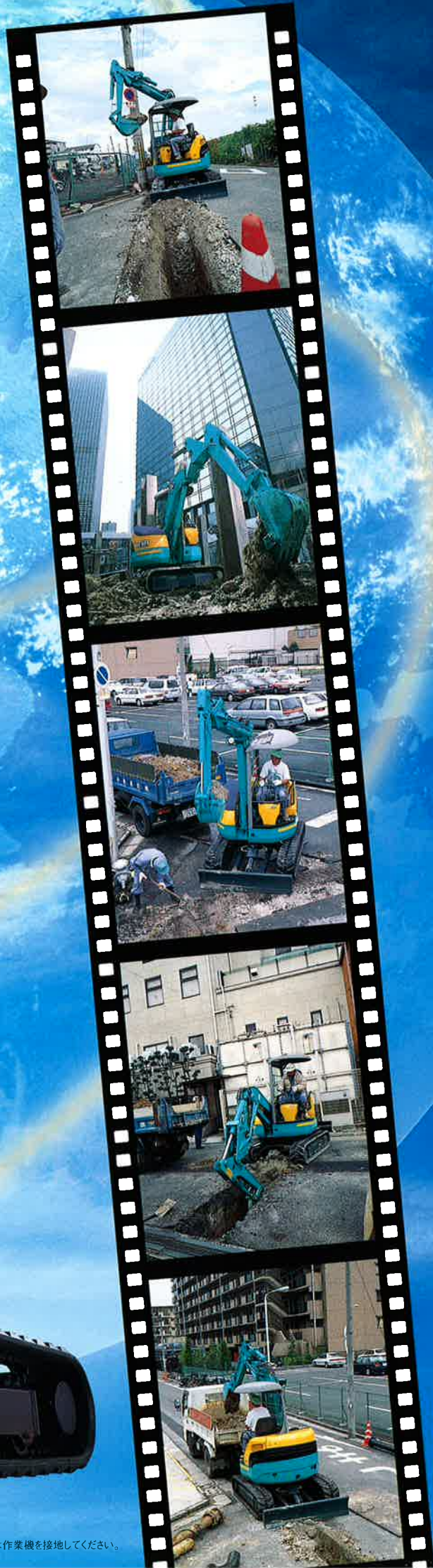
超小旋回型ミニバックホー
RX-303 RX-403



さまざまな現場で大活躍！



車幅内で360度旋回。



※掲載の写真はカタログ用に撮影しています。現場を離れる時は作業機を接地してください。

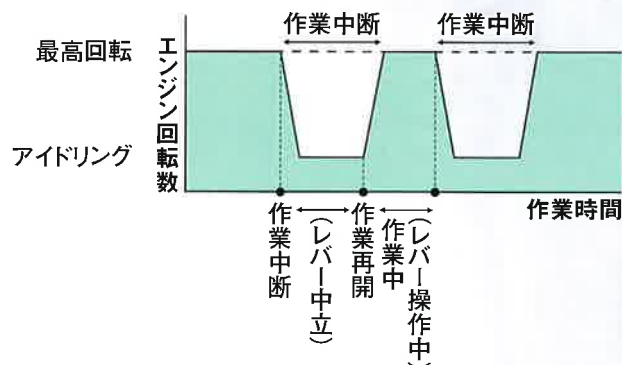
ミニ建機業界初の クボタ独自の先進機能を 標準装備



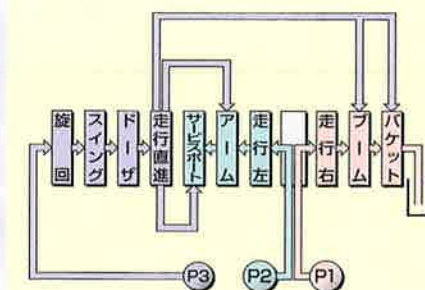
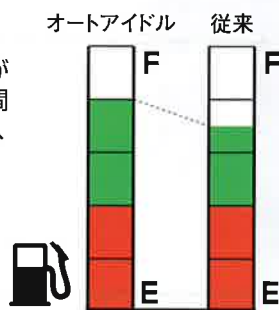
作業時の騒音総量を低減、燃費効率を向上させる環境と人にやさしい機能

オートアイドル (標準装備)

操作レバーを中立に戻すと、4秒後自動的にエンジンの回転がアイドル回転数になり、燃料の節約ができます。再び操作レバーを動かすと、すぐに元のエンジン回転数に戻ります。



●オートアイドルだと騒音総量が低減できるので市街地や夜間の作業も安心して行えます。また、燃料も約10%節約できます。



作業能力を向上させた、大容量可変ポンプ搭載
NEW-H・M・S
油圧システム

アームかき込み制限機能(3モード)

ゆうゆうアーム

ワンタッチでアームの最大かき込み位置を標準・平爪・ブレーカの3モードに設定可能。ブレーカ等によるブームシリンダの損傷を防ぎます。



通常バケット、平爪、ブレーカ装着の3モード設定ができます。

RX-403

パワフルな掘削性能

油圧のパワーをフロントに集中させることができるため、同等クラスの標準機並みの掘削性能を発揮します。

走行直進回路搭載

走行時にフロント操作をしても曲進することはありませんので、特にトラックへの積み降ろしに威力を発揮します。

4連動作可能

油圧システムの最適マッチングによりバケット+アーム+ブーム+旋回の同時操作が可能。ダンプの積み込み等で、優れた作業性を発揮します。

トラック積み降ろしもらくらく

走行直進回路と安定性の良さでトラックへの積み降ろしも安心。

ノンストップ回避制御で作業効率UP!

ゆうゆうAS

バケットが運転室干渉領域に入る前に運転室を回避していく“ゆうゆうAS”。ブームが止まることなく、ノンストップで作業を続けられるので、オペレーターにストレスを感じさせません。

(従来の運転室干渉防止機構は、バケットが運転室干渉領域に入ると、動作が一度止まります)



日本語表示の液晶ディスプレイ(自己診断機能付)

ゆうゆうナビ

機械の状態を液晶ディスプレイに日本語で表示する“ゆうゆうナビ”を採用。注意事項、故障診断、対処方法などの、状況を分かりやすい日本語で表示するので、現場からサービスマンへの伝達がしやすくなっています。また、不具合の症状が消えても故障履歴が表示でき、点検時の省力化が図れます。



表示例

ゆうゆうナビだと、こんなにわかりやすい。

エンジン 1234.5時間

燃料を給油

エンジン 1234 回転

充電異常 点検

OPERATION & WORKING

オペレーターを考えた なめらかで快適な操作性

掘削性能

パワフルでスピーディ

ブーム降下防止機構

ブーム作業位置を保持

クッション付(右エンド)オフセットシリンダー

ショックを抑えスムーズな作業
※RX-403に採用

ブーム高さ制限システム(オプション)

作業機を止めたい高さに容易に設定

走行直進回路

トラックへの積み降ろしも安心

スーパーチェンジ 4パターンマルチ(オプション)

操作パターン切替えが容易

サービスポート配管(オプション)

ブレーカ作業に対応

油圧パイロット式操作レバー

なめらかで操作しやすい

一体成形デラックスシート

座り心地が良く作業時の疲れを軽減



RX-303

人・環境・快適がクボタの基本設計

排ガス対応型E-TVCSエンジンを搭載

環境の汚染原因となる、化合物の排出を最小限に抑制し、国土交通省排出ガス第2次基準値をクリア。時代のニーズに応えたハイパワー、低騒音、低燃費のエンジンです。

(排出ガス対策型建設機械指定)

超低騒音設計

低騒音用F型ファン、防音性の良い吸音材の採用等の防音対策により、国土交通省超低騒音基準値をクリア。都市型工事や夜間工事等にも安心です。

(低騒音型建設機械指定)

吊り作業にしっかりスムーズに対応。 移動式クレーン仕様機“ゆうゆうクレーン”。

- 法令で定める構造と安全装置を装備。
- 油圧の異常低下によるブーム・アーム降下防止装置付。
- クレーンモード時、エンジン回転数が自動的に吊り作業に適した回転数になります。
- ゆうゆうクレーンは日本クレーン協会が制定したJCA規格「JCAS2205-98」に適合しています。

業界初!

日本語表示の過負荷警報装置

ブーム・アームの角度センサと圧力センサが検出した吊り荷重のデータを液晶モニタに表示。過負荷時にも警告内容を“日本語で表示”するとともに、ブザーと警告ランプでお知らせするので、状態が一目でわかり、すばやく対処できます。



液晶モニタ部 水準器

ワイヤーロープ外れ止め金具付き格納型フックを採用



フック格納時

外部表示灯

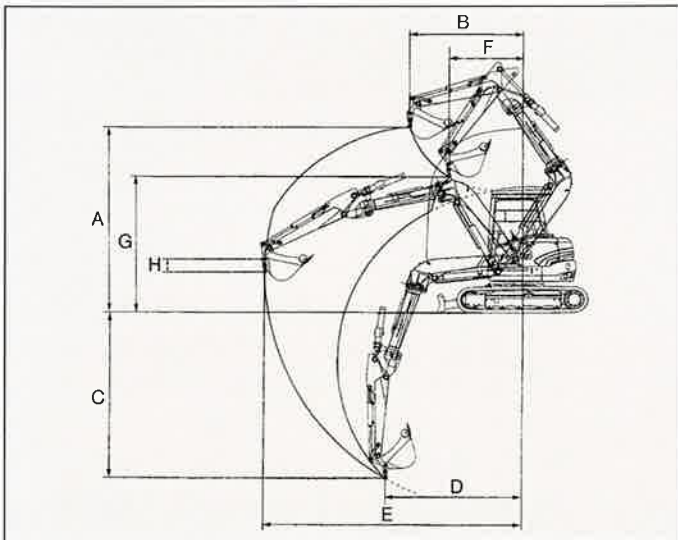


クレーン作業モード時に点灯



RX-303CR

■作業範囲図

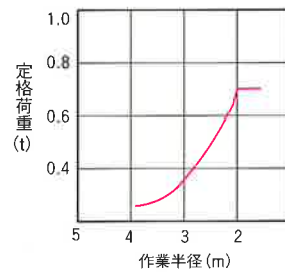


型式	RX-303CR	RX-403CR
機械質量	2,990 (3,110) kg	3,540 (3,660) kg
エンジン形式	クボタ水冷3気筒立型D1503-KA	
吊上げ荷重	0.7t	0.8t
最大地上揚程	A 2,570mm	2,705mm
最大地上揚程時作業半径	B 1,665mm	1,600mm
最大地下揚程	C 2,470mm	2,860mm
最大地下揚程時作業半径	D 2,000mm	1,955mm
最大作業半径	E 3,850mm	4,170mm
最小作業半径	F 1,495mm	1,515mm
最小作業半径時地上揚程	G 1,445mm	1,400mm
フック長さ	H 212mm	212mm

()内はキャブ仕様、質量はゴムクローラ仕様

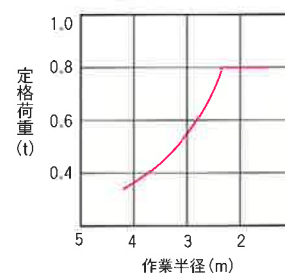
■定格荷重表

RX-303CR (標準アーム、0.09m³/バケット付)



作業範囲	定格荷重
3.9m	0.25t
3.5m	0.27t
3.0m	0.34t
2.5m	0.46t
2.0m	0.64t
1.9m以下	0.70t

RX-403CR (標準アーム、0.11m³/バケット付)



作業範囲	定格荷重
4.2m	0.34t
4.0m	0.36t
3.5m	0.44t
3.0m	0.56t
2.5m	0.72t
2.4m以下	0.80t

注1) 上表に示す定格荷重は、水平堅土上定置荷役における値で、転倒荷重の78%以内および移動式クレーン構造規格で定める前方安定度1.15以上です。

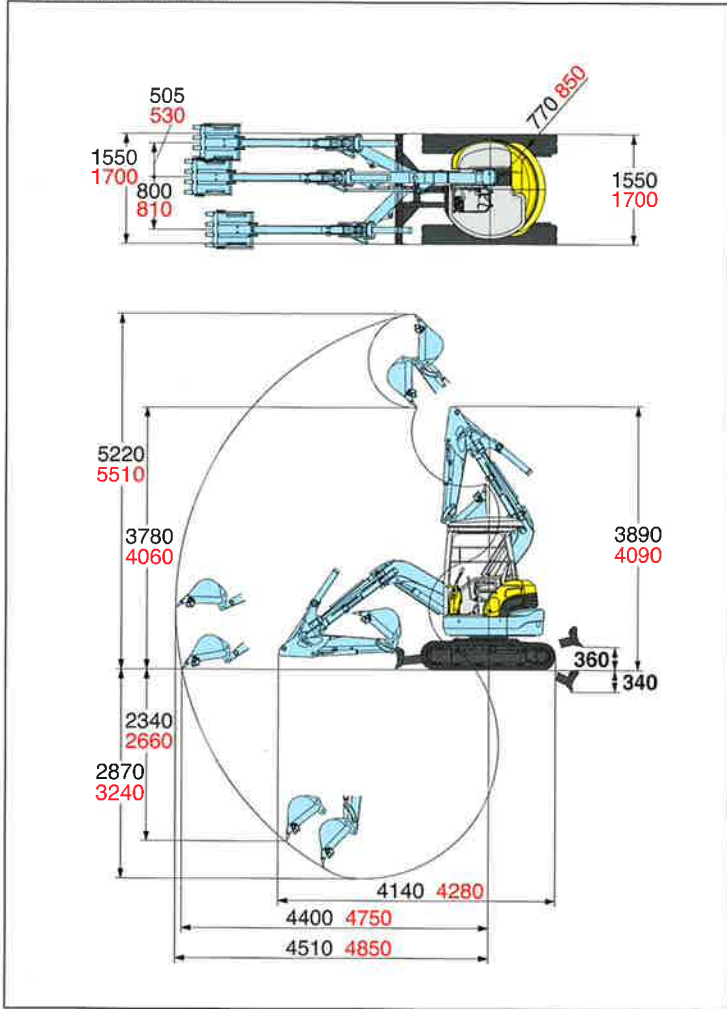
注2) 実際につり上げられる荷重は、上表の定格荷重から玉掛けロープ重量を差し引いた値です。

注3) 他のアタッチメントの取付けはできません。

■RX-303・403CRゆうゆうクレーン運転資格

クレーン作業…事業者による運転特別教育が必要です。
玉掛け作業…事業者による玉掛け特別教育が必要です。

■作業範囲図 単位:mm



※黒字はRX-303、赤字はRX-403、太字は共通

■アタッチメント&オプション一覧表 ※納期など詳細は販売店にお問い合わせ下さい。

品名	RX-303	RX-403
標準バケット	幅480(430)mm 0.09m ³	幅600(550)mm 0.11m ³
狭幅バケット	幅330(280)mm 0.05m ³	幅330(280)mm 0.05m ³
	幅400(350)mm 0.07m ³	幅400(350)mm 0.07m ³
	幅480(430)mm 0.09m ³	幅520(470)mm 0.10m ³
広幅バケット	幅520(470)mm 0.10m ³	—
ゴムクローラ	幅300mmエンドレス	
鉄クローラ	幅300mm	
ロングアーム	1500mm(標準+300mm)	1750mm(標準+400mm)

※バケット幅()はサイドカッタ含まず ※バケット容量は新JIS山積で表示

■仕様

型式	RX-303	RX-403	
バケット容量新JIS山積	0.09m ³	0.11m ³	
標準バケット幅:(サイドカッタ含む/含まず)	480/430mm	600/550mm	
機械質量	2,950(3,070)kg	3,500(3,620)kg	
機体質量	2,260(2,380)kg	2,730(2,850)kg	
機体寸法(輸送時)	全長	4,140mm	4,280mm
	全高	2,370(2,440)mm	
	全幅	1,550mm	1,700mm
	最低地上高	290mm	
エンジン	エンジン区分	D1503-KA	
	形式	D1503-M-EKBH-1	D1503-M-EKBH-2
	総排気量	1,499L(1,499cc)	
	定格出力/回転数	19.9kW(27PS)/2,200rpm	20.6kW(28PS)/2,300rpm
掘削性能	最大掘削高さ	5,220mm	5,510mm
	最大ダンブ高さ	3,780mm	4,060mm
	最大掘削深さ	2,870mm	3,240mm
	最大垂直掘削深さ	2,340mm	2,660mm
	最大掘削半径	4,510mm	4,850mm
	オフセット量右/左	505/800mm	530/810mm
	最小後端旋回半径	770mm	850mm
標準シュー	標準シュー形式	ゴムクローラ	
	シュー幅	300mm	
	クローラ全長	2,100mm	
	タンブラ中心距離	1,665mm	
走行部	クローラ中心距離	1,250mm	1,400mm
	走行速度(1速/2速)	2.7/4.5km/h	3.0/4.6km/h
	登坂能力	30°	
旋回速度	旋回速度	8.6rpm	
	排土板(幅)	1,550mm	1,700mm
排土板	排土板(高さ)	335mm	
	リフト量(GL上/下)	360/340mm	
	油圧ポンプ形式	可変ポンプ(2×35.2L/min) ギアポンプ(20.9L/min)	可変ポンプ(2×39.1L/min) ギアポンプ(20.7L/min)
旋回モータ形式	ピストンモータ		
走行モータ形式	ピストンモータ:2F		
燃料タンク容量	40L		
作動油量	55L(全量)/33L(タンク内)		

()内はキャブ仕様

品名	仕様
スーパーチェンジキット	クボタ(JIS)と日立・コマツパターンに切り替え
4パターンマルチ	クボタ(JIS)と日立・コマツ・三菱・神鋼パターンに切り替え
サービスポート	ブレーカに対応
ブーム高さ制限システム	ワンタッチで設定可能
マフラ排気方向変更部品	マフラ排気方向を下向きに切り替え

- ご使用される時は取扱説明書をよくお読みのうえ正しくご使用下さい。
- 機体質量3t未満の建設機械を運転する場合には、事前に「車両系建設機械運転特別教育」を、3t以上の場合には「車両系建設機械運転技能講習」を必ず受講して下さい。
- 故障や事故を防ぐ為、機械の定期的な点検を必ず行って下さい。
- 特定自主検査は厚生労働大臣又は労働基準監督局長の登録を受けた検査業者で検査を行なうよう義務づけられています。

株式会社クボタ クボタは全国ネットで、きめ細かなサービスにつとめます。 URL:<http://www.kenki.kubota.co.jp>

建設機械事業推進部	枚方市中宮大池 ☎072(890)2885	(株)クボタ建機西日本	伊丹市奥畑 ☎0727(81)7715	(株)クボタ建機九州	熊本市八幡 ☎096(358)6200
北海道クボタ建機(株)	北広島市大曲工業団地 ☎011(377)5511	中部統括部	一宮市観音町 ☎0586(73)1235	長崎クボタ建機(株)	諫早市小野島町 ☎0957(23)6126
(株)クボタ建機東日本	さいたま市桜区西堀 ☎048(865)5181	中国統括部	呉市広多賀谷 ☎0823(72)0233	三光クボタ建機(株)	熊本市長嶺東 ☎096(380)8411
東北統括部	名取市田高 ☎022(384)2147	四国統括部	綾歌郡飯山町 ☎0877(98)0255		

製品の詳しいご相談は下記までご連絡ください。

担当者

●本カタログに記載されている仕様は予告なく変更させていただくことがあります。
●ブレーカ作業をする時は「車両系建設機械(解体用)運転技能講習」終了証が必要です。