

IHI

30VZ

超小旋回機



「狭い現場でも、安全に、楽に作業」のために トップクラスの先進機能を標準装備しました

疲れないから作業効率もアップ。
クラス最大のオペレーションスペースを確保。

- ① 走行、ブームスイングをはじめ、すべての操作がロックされる誤作動防止のセーフティレバーを採用しました。(ブレード下げを除く)
- ② 走行レバーのノブに内蔵された走行2速スイッチ。
低速2.5km/h、高速4.8km/hの切り換えが指先で簡単に行えます。
- ③ アームレストを標準装備したリストコントロール式ジョイスティックレバーにより、手首の動きだけで楽な操作が可能になりました。



セーフティレバー



走行2速スイッチ



アームレスト

「OKナビ」で機械の状況を即座に把握。

日本語表記で分かりやすい液晶ディスプレイのOKナビを搭載。
簡単メンテナンスを可能にしました。



キースイッチオン



通常運転時



交換記録選択



交換記録

スチールコード切断に対し、
*1500時間保証付きの高耐久ゴムシュー
(ブリヂストン社製タフトラック)を標準装備。

新ラグパターンと改良ゴム、防錆スチールコードによる
スパイラル構造で耐久性が向上しました。

*本機をユーザーに納入後3年、または本機のヒューズで1500hr未満のいずれか短い期間とする。詳しくは当社担当者にお問合せ下さい。



現行ゴムローラのオーバーラップ構造

芯金形状

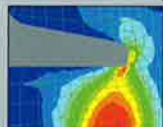


現行ゴムローラ



タフトラックのスパイラル構造

芯金端部のFEM解析



現行ゴムローラ



タフトラック

燃料タンクは錆びに強い樹脂製で容量もトップクラス。

燃料タンクは当社従来機より約15%大きくし、トップクラスの40L
の容量を確保。さらに、素材は錆びに強い樹脂製としています。



い、
。



新・干渉防止装置で ノンストップ作業実現。

新・干渉防止装置により、アタッチメントが干渉領域を回避しながら動作するため、ノンストップでの作業が実現しました。スムーズな動きでオペレータにストレスを感じさせません。



ブーム高さ制限装置で作業も安心。

ブーム高さ制限装置により、ブーム引き上げ高さを任意で設定できます。電線など上方方向に障害物のある現場での作業性が大きく向上しました。



高さ制限スイッチ

ブーム内蔵作業灯で破損回避。

作業灯をシリンダーロッド部の破損しにくい位置に配置しました。ハードな現場でも作業灯の損傷を気にせず作業できます。



山型構造のクローラフレーム。

クローラフレームに山型構造を採用したことにより、土砂が溜まりにくいばかりでなく、洗車時の泥はけも良く、足回りの手入れが格段にラクになりました。



山型クローラフレーム

焼結ブッシュで給脂間隔を250時間に延長。 (バケット回りは100時間)

焼結ブッシュの採用により、グリースの給脂間隔の長期化を実現。頻繁な給脂の手間を省くとともに、グリースの消費量も大幅に削減できます。

ブームの自然降下を最小限に抑制。

ブームホールディングバルブがブーム停止位置からの自然降下を最小限に抑えるため、休車時でも安心です。

路肩の掘削作業も得意技。

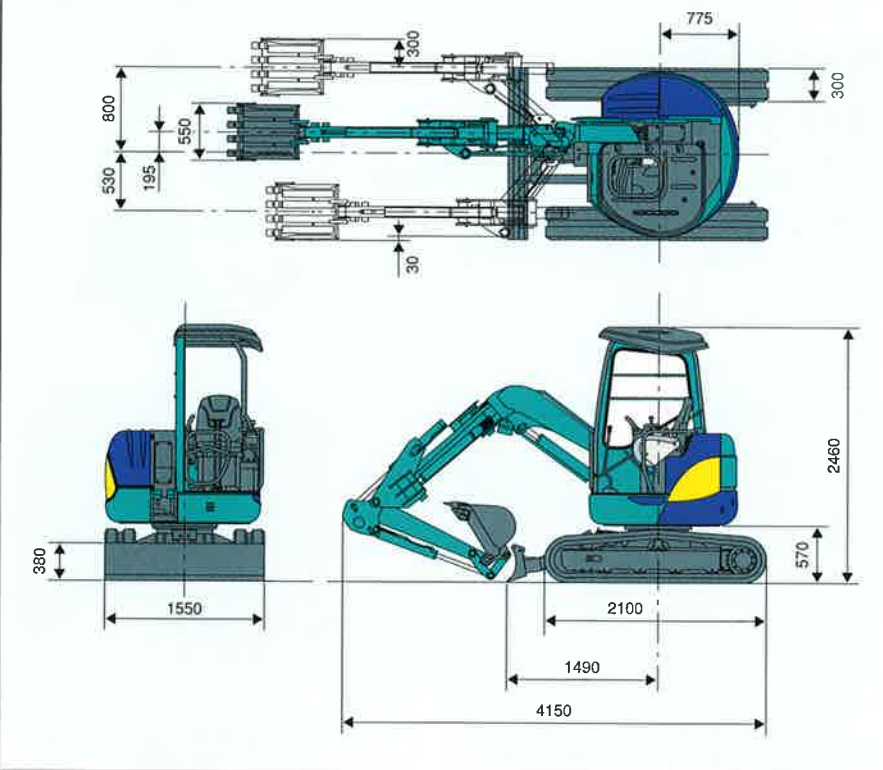
右側オフセット量を大きくし、シュー外側の掘削作業性を高めました。



300
mm

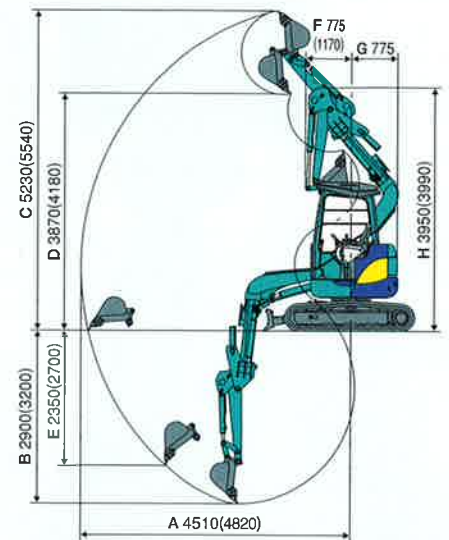
スチールキャブ仕様機

■外形寸法 (単位:mm)



■作業範囲 (単位:mm)

※()内はロングアーム仕様時



A	最大掘削半径	4510mm
B	最大掘削深さ	2900mm
C	最大掘削高さ	5230mm
D	最大ダンプ高さ	3870mm
E	最大垂直掘削深さ	2350mm
F	前方最小旋回半径	775mm
G	後方最小旋回半径	775mm
H	前方最小旋回半径時高さ	3950mm

■30VZ概略仕様

●本体性能	
標準バケット容量(新JIS)	0.09m ³
標準バケット外幅	550mm
機械質量	2980kg
機体質量	2200kg
●主要性能	
旋回速度	9.2rpm
走行速度(低速/高速)	2.5/4.8km/h
登坂能力	58%(30°)
平均接地圧	32kPa(0.32kgf/cm ²)
バケット掘削力	26.5kN(2700kgf)
●エンジン	
形式	ヤンマー-3TNV84
定格出力	17.8kW/2200min ⁻¹ (24.2PS/2200rpm)
燃料タンク	40L
●側溝掘削機構	
方式	油圧シリンダによるブームオフセット
オフセット量(右/左)	800mm/530mm
●油圧装置	
セット圧力	21.6MPa(220kgf/cm ²)
ポンプ流量	34.1L/min×2+19.8L/min
●排土板	
寸法	1550mm×380mm
掘程(地上/地下)	360mm/410mm

■オプション

- ・ロングアーム(標準+300mm)
- ・リンク内蔵ゴムシュー
- ・鉄シュー
- ・ゴムパッド
- ・上方排気テールパイプ
- ・予備配管/パワーポート
- ・ABクイック
- ・ABG/ABCDマルチ
- ・スチールキャブ
- ・追加カウンターウエイト
- ・シートベルト
- ・チルトアングルドローザー
- ・リアシールド



追加カウンターウエイト



上方排気テールパイプ



次代を先取りしたIHIの「e建機」

IT時代の情報共有と環境との共存を念頭に、
建設機械の果たす役割について

IHIが真正面から取り組んだ解答、それが「e建機」です。

・石川島建機は製品開発にあたり、低公害塗料および再資源化しやすい材料の採用、消耗品の減量化などに積極的に取り組みました。そして、「環境配慮型の建設機械」として当社で設定した環境適合マークを本機に貼付しています。

・国土交通省排出ガス2次規制に適合し、EC、EPAの排出ガス2次基準値をもクリアした低公害エンジンを採用。

・国土交通省超低騒音型建設機械(申請中)。



●ご使用される時は取扱説明書をよくお読みのうえ、正しくご使用ください。●機体質量3t未満の建設機械を運転する場合には、事前に「車両系建設機械運転特別講習」を、3t以上の場合には「車両系建設機械運転技能講習」を必ず受講してください。●掲載の写真は、カタログ用に撮影したものであり、また、実物とは異なる場合があります。本仕様は予告なく変更することがあります。

IHI 石川島建機株式会社

東京本部 東京都大田区西蒲田8-4-4(岸・東海ビル) 〒144-8577 電話(03)5714-8822

東日本支社 (03)5714-8833 西日本支社 (086)805-8895

北海道支店 (011)881-3101 中部支店 (052)853-6811

東北支店 (022)288-2100 九州支店 (092)502-1801

甲信越営業所 (0263)26-1822 富山営業所 (076)432-3200

静岡営業所 (054)287-1911 広島営業所 (082)295-9930

アマーグ営業部 (03)5714-8833

特約店

<http://www.ihikenki.co.jp/>

