



**YANMAR**

ヤンマー 後方超小旋回ミニショベル

*Universal*

**ViO**

ViO27-5

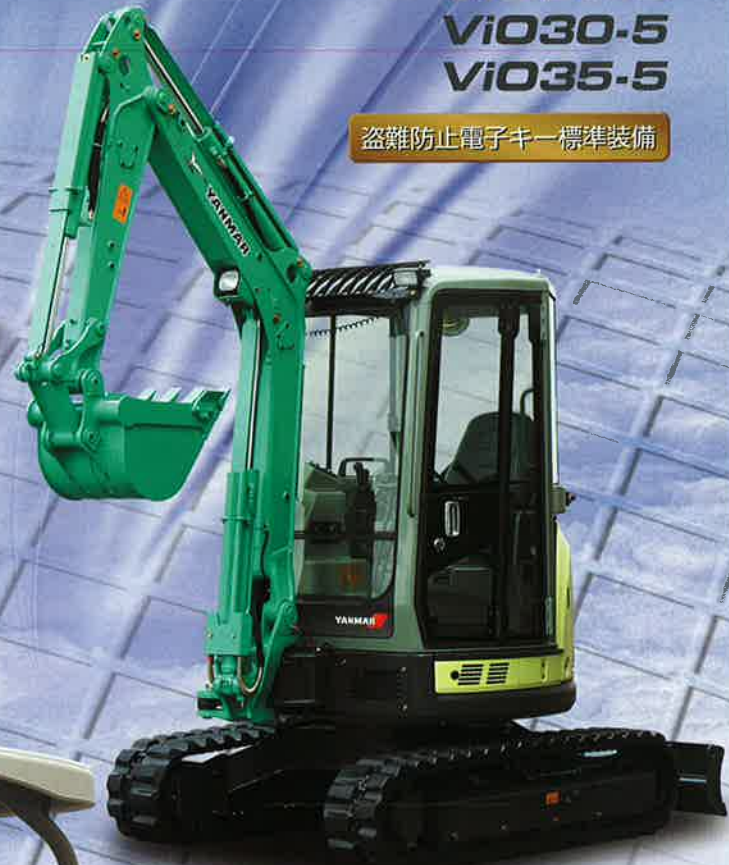
ViO30-5

ViO35-5

盗難防止電子キー標準装備



ViO27 キャノピー仕様



ViO30 キャビン仕様



ViO35 キャノピー仕様

後方超小旋回機の代名詞ViOが、

**信頼 快適 安全**を

磨き上げて新登場。

Comfort

Trust

Safety

# 確かな高性能を集結。作業がますます思いのままに。

## 信頼 プロの期待に応える信頼性

### シリンダーガード

ご好評のシリンダーガードをブームシリンダーにも追加。アタッチメント装着時も安心して作業できます。



板バネ式  
ブームシリンダー  
ガード

### アンダーサイド プロテクター

本機とクローラ部の間に石などを巻込んだ際、破損を防ぎます。



アンダーサイドプロテクター

## 安全 オペレータの安心感を高める安全性

### 国際規格対応の軽量2本支柱キャノピー

軽量2本支柱でありながら、TOPS・FOPSに対応したキャノピーを採用。横転や落下物からオペレーターを保護します。

※キャビンはROPS・FOPSに対応



### シートベルト標準装備 バックミラー・走行ブザー オプション設定 (キャビン仕様はバックミラー標準装備)

## 快適 長時間作業で差が出る快適性能

### ユニバーサルブーム

ブーム形状の工夫により、十分な作業範囲・広く快適なオペレータスペース・強度を実現。キャビン仕様でも腕(作業機)を高く上げることができ、キャノピー仕様と同じ作業範囲となりました。またキャノピー仕様はルーフ前部が長くなり雨天でも快適に作業が行えます。



従来機  
応力が集中



新型  
ブームの  
曲がりが少ない  
応力が分散

※イラストは実際の形状とは異なります。

### リストコントロール レバー

微妙な作業もラクに行えるように疲れにくく使いやすいリストコントロールレバーと可倒式アームレストを採用。



リストコントロールレバー

## ■要目

項目	目	Vi027-5				Vi030-5				Vi035-5			
		鉄クローラ		ゴムクローラ		鉄クローラ		ゴムクローラ		鉄クローラ		ゴムクローラ	
仕様		キャノピー	キャビン	キャノピー	キャビン	キャノピー	キャビン	キャノピー	キャビン	キャノピー	キャビン	キャノピー	キャビン
本体 (JIS表示) 及び輸送時寸法													
機械質量	kg	2870	3030	2750	2910	3070	3230	2990	3150	3460	3620	3380	3540
全長×全幅×全高	mm	4190×1550×2510				4390×1550×2510				4610×1550×2510			
エンジン													
形式・名称	—	3TNV82A-SBV				3TNV82A-NBV2				3TNV88-QBV			
定格出力/回転数	kW/min <sup>-1</sup> (PS/rpm)	16.1 (21.9)/2200				18.1 (24.6)/2500				20.9 (28.4)/2300			
作業範囲及び性能													
バケット容量/幅	m <sup>3</sup> /mm	0.08/490				0.10/540				0.11/590			
最大掘削深さ	mm	2600				2800				3150			
最大垂直掘削深さ	mm	2200				2400				2700			
最大掘削高さ	mm	4400				4700				5000			
最大ダンプ高さ	mm	3000				3300				3600			
最大掘削力<バケット>	kN <sup>1</sup> (kgf)	27.4(2800)				30.4(3100)				32.3(3300)			
走行速度	km/h	4.7/2.8				4.6/2.7				4.6/2.7			
旋回速度	min <sup>-1</sup> (rpm)	10				10				10			

●クイックヒッチ仕様もあります。●単位は国際単位系によるSI単位表示。( )内は従来の単位表示を併記したものです。●仕様は改良などにより、予告なく変更することがあります。●商品の色は印刷の関係上、実物と異なる場合があります。●掲載写真はカタログ用にポーズをつけて撮影したものです。運転席から離れる場合はバケットを必ず接地してください。



●商品についてのお問い合わせは下記へ……



ヤン馬・マ坊。

### 安全に関するご注意

- ご使用の際は、取扱説明書をよくお読みのうえ、正しくお使いください。
- 故障、事故を未然に防止するため、定期点検は必ずおこなって下さい。

### ヤンマ-建機株式会社

福岡県筑後市大字熊野1717-1 (〒833-0055) TEL (0942) 53-6121 FAX (0942) 53-6855

### ヤンマ-建機販売株式会社

- 本社 福岡県筑後市大字熊野1717-1 (〒833-0055) TEL (0942) 53-5254 FAX (0942) 53-7955
- 北海道営業部 札幌市厚別区厚別東4条4丁目8-1 (〒004-0004) TEL (011) 898-8001 FAX (011) 898-8088
- 東北営業部 宮城県仙台市宮城野区福地町南1-1-10 (〒983-0025) TEL (022) 259-7201 FAX (022) 259-7205
- 関東営業部 東京都中央区八重洲2-1-1 (〒104-8486) TEL (03) 6202-0221 FAX (03) 6202-0074
- 中部営業部 愛知県海部郡蟹江町学戸2丁目33番地 (〒497-0050) TEL (0567) 95-5355 FAX (0567) 95-5099
- 近畿営業部 大阪府東大阪市高井田本通1-7-30 (〒577-0066) TEL (06) 6783-2391 FAX (06) 6783-7975
- 中国営業部 広島県広島市佐伯区隅の浜3-1-31 (〒731-5145) TEL (082) 923-4114 FAX (082) 923-0668
- 四国営業部 香川県高松市国分寺町新屋508-2 (〒769-0101) TEL (087) 874-9112 FAX (087) 874-9120
- 九州営業部 福岡県福岡市博多区西戸原1丁目5-8 (〒816-0057) TEL (092) 441-0928 FAX (092) 474-6500

●ヤンマー-沖縄株式会社 沖縄県宜野湾市大山7-11-12 (〒901-2223) TEL (098) 898-3111 FAX (098) 898-8082



この印刷物は古紙配合率100%再生紙と植物性大豆インキを使用しています。