

SUMITOMO

アスファルトフィニッシャ

# Jpaver 2045

## HA45W



排出ガス2次規制対応型エンジン搭載

# より高度な舗装を求めて。

常に現場を見つめ、舗装と共に進化し続ける

住友のアスファルトフィニッシャー

信頼のJ-paverスクリーンを舗装幅4.5mクラスに初めて採用

大型機の舗装能力をそのまま継承し

コンパクトなボディでもより高いレベルの舗装を実現します

また、多様化する舗装現場のニーズに応え

一般材料から排水性舗装などの

特殊合材を使う現場にも対応可能です

「新HA45W」はクラス最高の舗装精度と

作業効率の追求を実践します



信頼の基本性能、  
充実のオプション。  
すべては高次元の  
パフォーマンスのために。

STANDARD

- 1 ホイールインモータ
- 2 ブロフ式加熱装置
- 3 パワークラウン
- 4 パワー段差
- 5 独立駆動のコンベヤスクリュー
- 6 伸縮式モールドボード
- 7 4WDシステム
- 8 ベースペーバ仕様
- 9 自動ブレーキシステム
- 10 エンジンセイフティ機能
- 11 排出ガス2次規制対応型エンジン
- 12 低騒音型建設機械
- 13 コンベヤ合材フローコントローラ

OPTION

- 1 超音波式グレードコントローラ
- 2 スクリュー合材フローコントローラ
- 3 折りたたみ式キャノピ

アスファルトフィニッシャ HA45W  
**J PaVer**  
**2045**

# 力強いけん引力と4WDシステムが安定した作業をサ

## ホイールインモータ

走行モータは左右ホイールに内蔵のダイレクトHST駆動です。走行チェーンが無い構造なので、面倒なチェーン張り調整は不要です。チェーン切断によるトラブルもありません。



## 強力なグリップ力を発揮する 高剛性ラジアルタイヤを装備

グリップ力と耐久性に優れた後輪タイヤは荷重変化による変形を極力抑えるため、グリップ能力の高いラジアルタイヤを採用。



## 大径前輪タイヤ

大型機と同等のタイヤ径を持つ新ラグパターン  
の前輪タイヤを採用。



## 余裕のエンジン馬力

直列4気筒で、3.8リットルの排気量、49kWのエンジンを搭載（従来機の約24%アップ）、あらゆる作業機能に余裕があります。



## 余裕の合材供給能力

コンベヤは大型機同様の2条搬送方式を採用。  
スクリューは1時間に200トンの合材を供給。



## 舗装能力はクラス最大の 150mm厚対応

クラストップの合材供給能力により最大敷き均し  
厚150mm(4.5m施工時)が可能。

## アスファルト合材、路盤施工に 兼用で使えるベースペーパー仕様

## 排ガス2次規制対応エンジン

環境に配慮したエンジン選定。国土交通省'01  
基準（2次基準）の型式指定を取得しています。



# ポート。Performance

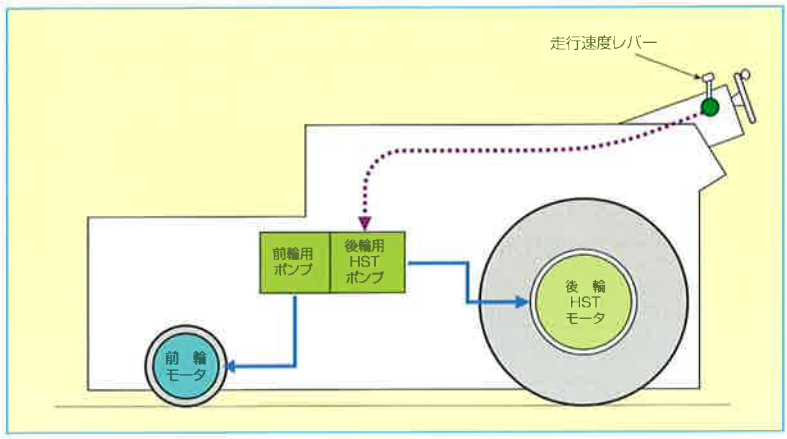
## 走行速度は3モード

走行レバーの操作で任意の速度が得られます。走行モードの選択はスイッチ操作だけですみますので、ミッションレバー操作によるギヤ選択の必要がありません。不意にニュートラルポジションに入ってしまうという心配もありません。

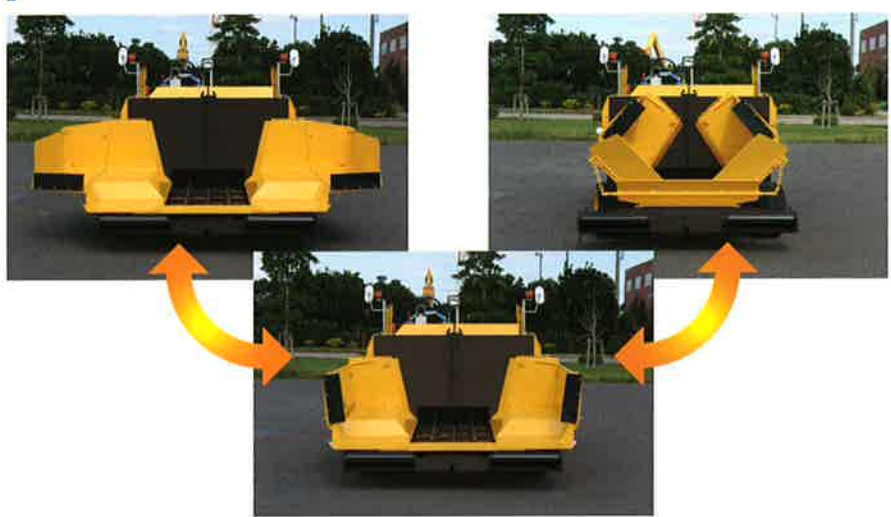
- 3速  
通常の回送時に適したモードです。
  - 2速  
狭い道等、中速走行での回送時に適したモードです。
  - 1速  
舗装速度（微速走行）に適したモードです。4輪駆動による牽引力を発揮します。
- ※切換スイッチにより、4WDの選択が可能です。



## 4WDシステム



## ホッパ容量は4.2tで2段折畳式 ブッシュローラは大型ダンプトラックにも対応



## コンベヤ合材フローコントローラを標準装備



## コンベヤ、スクリーンは左右独立駆動



# 高剛性スクリードJ-paverが舗装を変える。

## 2mから4.5mまでワンタッチで無段階伸縮

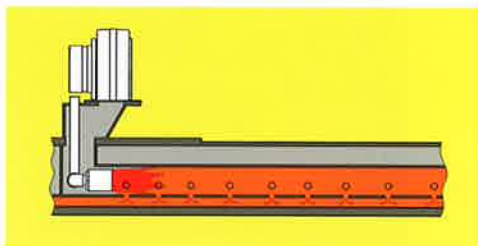
J-paver2045は、2.0mから4.5mまで無段階伸縮が可能なスクリードです。施工中に舗装幅が変更できるという便利さだけでなく、高い剛性で、高い舗装品質を約束します。



**舗装幅** 最小2.0m～最大4.5m

## スクリードプレートを均等に加熱するブロウ式加熱装置

ブロウ加熱による熱風でスクリードプレートを均等に加熱しますので、舗装のスタート時より均一化された舗装面となります。またブロウ方式は効率が良いため加熱時間が短くすみ、プロパンガスの消費量を節約できます。温度センサを装備し最適な温度になったことをランプで表示します。



※温度コントローラ



## 開閉式サイドプレートにより 5.24mまでの敷き均しが可能



## 強力で均一な締固めができる 無給脂パイプレータ

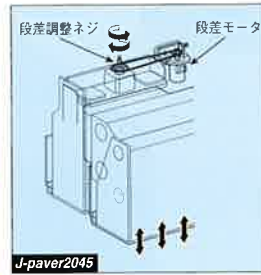
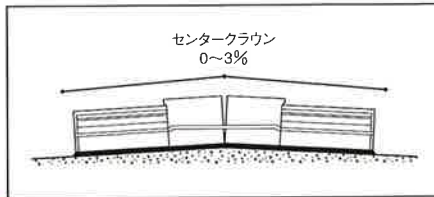


# Performance J-paver 2045

アスファルトフィニッシャー HA45W

## スクリーンは簡単、しかもスピーディー。 パワークラウン装置、パワー段差装置を標準装備

スクリーンの調整はスピードが重要。クラウン量、段差の調整はスイッチひとつで簡単に操作できます。



## シクネスハンドルも標準装備

シクネスハンドルを標準装備することで、舗装厚の微調整をサポート。

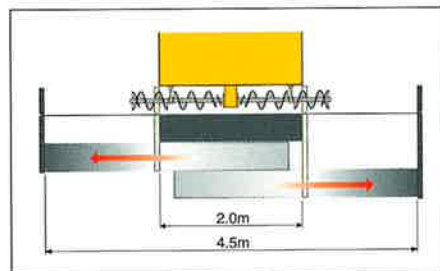


## 合材抱え量を一定に保つ、伸縮式モールドボード

伸縮式モールドボードによりリヤスクリーン前への余分な合材の抱え込みを防ぎ、スクリーン端部への合材送りもスムーズ。施工中にも、合材溜り量の調整が可能です。



※施工中でも上下調整が可能



## 4.5m幅いっぱいまで広がるステップ

スクリーンには、4.5m幅いっぱいにも本格的なステップを設置し、施工幅最端部まで移動できます。



## 狭い現場でもOK

狭い現場での作業はもちろん、現場までトレーラが入っていけない細い道でも、HA45Wなら楽々移動可能。



# 優れた操作性で、作業品質をサポート。



## 操作パネル

作業時、回送時に操作しやすく、運転席まわりのワイドな視界を確保。



## ブロワ加熱装置操作スイッチ



## スクリーン部集中コントロール

左右のスクリーンにスクリーン伸縮コントロール、レベルングコントロールを装備。



## 照明付レベルングゲージ

作業時に見やすい位置に配置し、また夜間工事に  
対応した照明付。





# Operation

## 手動棒式操作パネル

様々な作業に応じ、任意の位置に操作パネルを移動することが可能。



※最も縮めた位置



※最も伸ばした位置



# 安全と環境対応は第一に

# Safety &

## 安全装置

### ●異常時に加熱装置を自動停止

HA45Wのスクリード加熱装置は、常時ブロワの回転をモニタリングしていて、何らかの原因で燃焼中にファンが停止すると、異常と判断してブロパングスのソレノイドバルブを閉めます。ブロワ装置の故障がただちに焼損につながる事が無くなりました。

### ●エンジンセーフティ機能

セーフティ機能付回路を採用していますので、エンジン始動時に作業・走行スイッチが「入」になっていると、エンジンが始動しない安心設計です。

### ●輪止め

安全な作業に輪止めは必須です。HA45Wは輪止めを標準装備。

### ●非常停止スイッチ

アクシデントに備えて、エンジンを緊急停止する非常停止スイッチを運転席パネルにはもちろん、本体左右にも装備しました。



### ●自動パーキングブレーキ

アスファルトフィニッシャは作業の性質上、発進/停止を繰り返さねばならず、ブレーキを頻繁にかけたり、解除しなければなりません。HA45Wは、あらたに走行と完全連動のパーキングブレーキシステムを開発し、搭載しました。新システムは走行系と完全連動しており、レバー式のパーキングブレーキの操作から開放されます。このシステムは「ブレーキのかけ忘れ＝動いてしまう」「ブレーキの解除し忘れ＝動かせない」といったことがなくなり安全です。



※スイッチが中、下段  
⇒ ランプが点灯し、駐車ブレーキ ON

## 環境性能

### 国土交通省低騒音型建設機械 [ '97年基準値 ]

住宅地や市街地、さらに夜間の工事に対応してエンジン音を低く抑えました。エンジン以外にも騒音対策を実施しましたので優れた静粛性を発揮します。



### 国土交通省第2次基準値 排出ガス対策型

国土交通省基準をクリアする高出力エンジンを搭載。低回転トルクが豊かで負荷による回転変動が少なく、しかも騒音・振動を低く抑えた排出ガス2次規制対応エンジンです。



## 多彩で充実した標準装備

### ●延長スクリュー置き

延長スクリュー設置ブラケット左右前車輪後方に装備しました。



### ●リテーニングプレートは折畳式



### ●ペール缶掛けホルダー



# Ecology Specification

## 主要仕様 (HA45W-5)

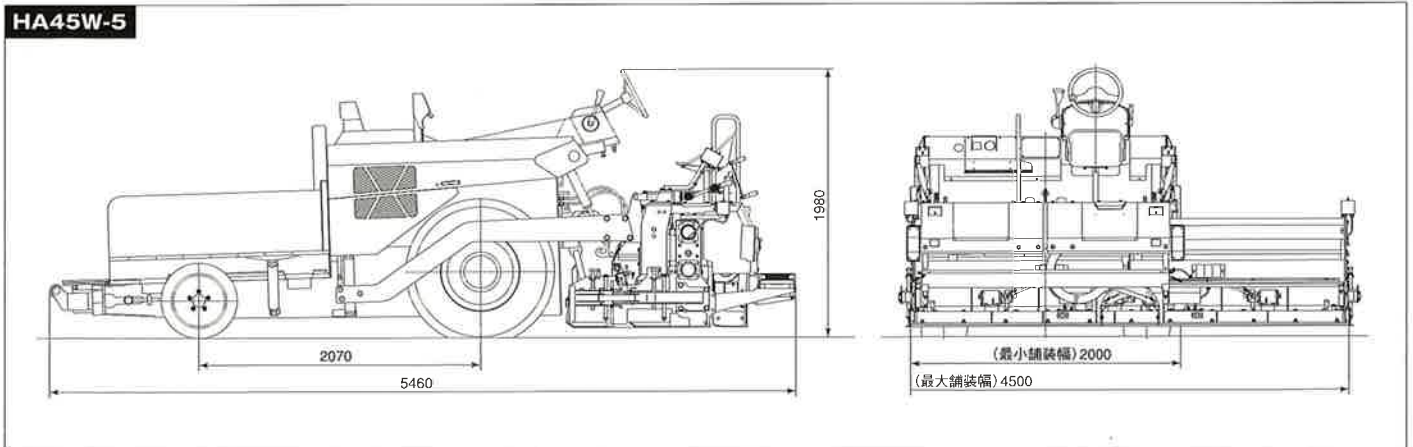
幅員	標準 (伸縮幅)	m	2.0~4.5 無段階
舗装能力	舗装厚	mm	10~150
	舗装速度	m/min	1.0~12
	ホッパー容量	ton	4.2
	クラウン量	%	0~3
本体	質量	kg	7550
	全長	mm	5460
	全幅	mm	2180
	全高	mm	1980
	輪距(前輪/後輪)	mm	1575/1500
	タイヤ		前輪22×12×16 (ソリッド) 後輪365/80 R20
	最小回転半径	m	5.7
コンベヤ	形式		センター駆動 パー2条式
	幅×列	mm	406×2
スクリー	速度	m/min	0~20.2
	寸法	mm	直径270 ピッチ250
スクリー	回転数	min <sup>-1</sup>	0~62
	スクリードプレート幅	mm	主部327 伸縮部257
	加熱装置		自動着火式プロアバーナ (4基)
	舗装厚調整形式		リモコン・手動
	伸縮機構形式		2本パイプ×2
	締固機構	形式	油圧パイプブレータ
走行装置	バイブレータ振動数	Hz	0~46
	段差調整機構		油圧駆動
	形式		ホイール式
	走行駆動方式		前輪油圧モータ・後輪HST
エンジン	ブレーキ形式		ディスクブレーキ (内蔵)
	移動速度	km/h	0~8
	メーカー・形式		クボタ V3800
	総排気量	cc	3769
エンジン	定格出力	kW/min <sup>-1</sup>	49/2000
	最大トルク	N·m/min <sup>-1</sup>	263/1400

※本表の単位は国際単位系によるSI単位表示です。

## 主要オプション

折りたたみ式キャノピ、スクリー合材フローコントローラ、開閉式サイドプレート (ターンバックル式)、超音波式AGCセンサ&ブラケット、接触式AGCセンサ&ブラケット

## 寸法図 (単位:mm)



# SUMITOMO

●カタログに掲載した内容は、予告なく変更することがあります。●掲載写真は販売仕様と一部異なる場合があります。●掲載写真はカタログ用にポーズをつけて撮影したものです。機械を離れるときは、必ず作業装置を接地させるなど、安全に心がけて下さい。●掲載写真の色は印刷の関係上、実物と異なる場合があります。●本機のご使用にあたっては取扱説明書を必ずお読みください。●機械質量3トン以上の建設機械の運転には「車両系建設機械運転技能講習修了証」の取得が必要です。

■お問い合わせは

## 住友建機株式会社

### 住友建機販売株式会社

〒141-6025 東京都品川区大崎2-1-1 (ThinkPark Tower) ☎03-6737-2615

北海道統括部 ☎011-765-5755 中部統括部 ☎0562-48-5200 中四国統括部 ☎082-941-5100

東北統括部 ☎0223-24-1192 関西統括部 ☎072-653-4320 九州統括部 ☎092-934-0058

関東甲信越統括部 ☎0480-23-8901

●オペレータの養成・資格取得のご相談は

千葉技術研修所 ☎043-420-1549 名古屋技術研修所 ☎0566-35-1311

### 住友建機製造株式会社

〒263-0001 千葉県千葉市稲毛区長沼町731-1 ☎043-420-1500

<http://www.sumitomokenki.co.jp>